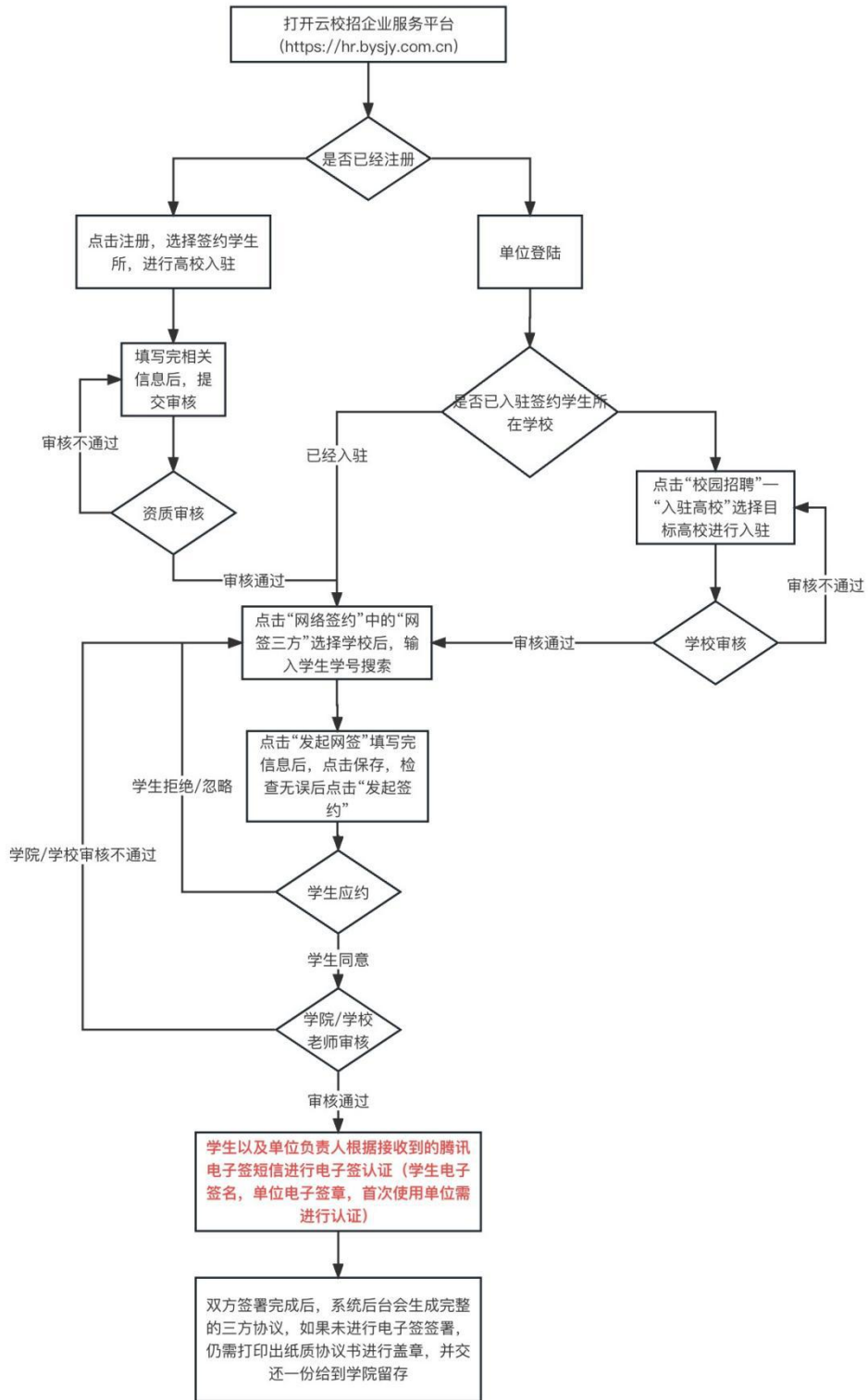


附件 1

用人单位发起网上签约

单位发起网签流程(电子签)



用人单位发起网签操作指引：

第一步：登陆云校招企业服务平台 (<https://hr.bysjy.com.cn/login/index.html>)

没注册账号的，点击页面上注册按钮先行注册，等审核通过后再进行网签。



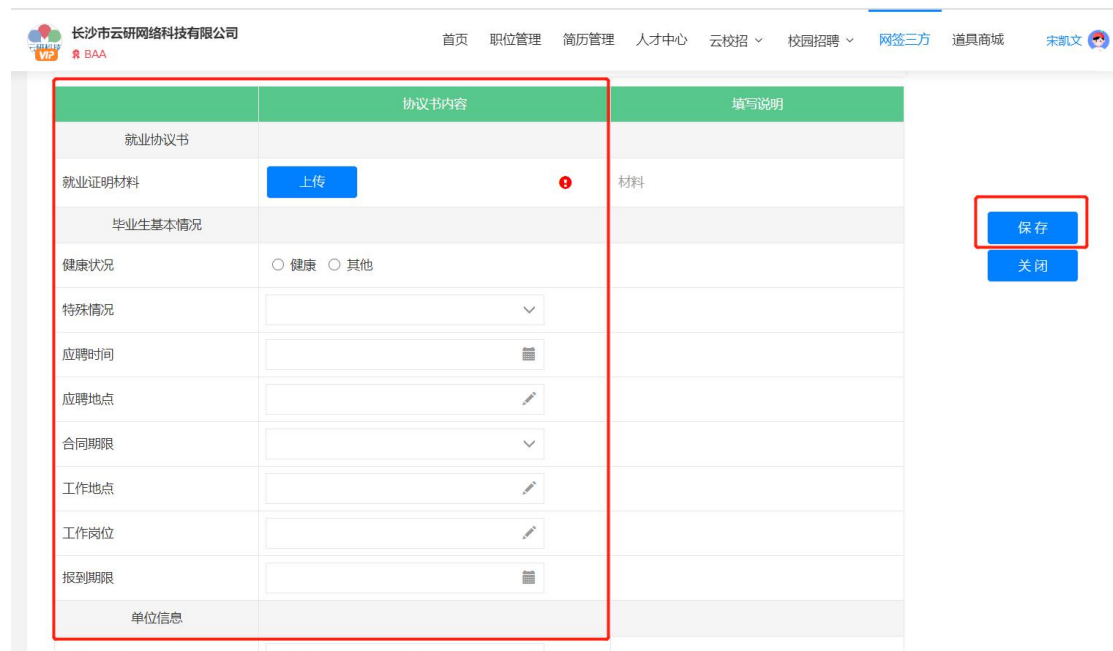
第二步：点击“网签三方”，选择学生所在学校（如果还未入驻桂林电子科技大学，需要先在校园招聘——入驻高校菜单中，先进行高校入驻，待审核通过后再进行网签）



第三步：输入学生姓名或者学号，并且对目标学生进行网签。



第四步：完善学生的签约信息，并保存；确认无误后，发起申请。



第五步：学生应约，单位发起网签申请后，需通知学生前往学校就业信息网进行应约。



第六步：等待学生应约，以及学校审核通过后（都会有微信通知及后台通知），即可根据收到的短信进行电子签认证即电子签盖章（首次需认证，后续直接使用即可），如贵单位不进行电子签认证，请打印三方协议书，盖章后邮寄给毕业生。

